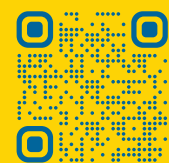


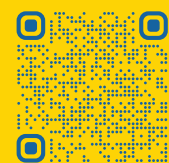
INFORMIEREN SIE SICH:

Amt der NÖ Landesregierung
Abteilung Arbeitsmarkt
Landhausplatz 1, Haus 9,
3109 St. Pölten

bildungsfoerderung@noel.gv.at
02742/9005-9555



SIE FINDEN UNS UNTER:
www.arbeitsland-noe.at
02742/9005-9555



DER NÖ WEITER-
BILDUNGSSCHECK

DER NÖ WEITER- BILDUNGSSCHECK ...

Das Land NÖ fördert mit Unterstützung des Europäischen Sozialfonds (ESF) berufliche Weiterbildungsmaßnahmen für Erwerbstätige. Menschen ohne formalen beruflichen Abschluss sind besonders gefährdet, arbeitslos zu werden. Weiterbildung hilft und kann vor Arbeitslosigkeit schützen.



Kofinanziert von der
Europäischen Union



IMPRESSUM:

Herausgeber: Land NÖ, Amt der NÖ Landesregierung, Abteilung Arbeitsmarkt, Landhausplatz 1, 3109 St. Pölten • Druck: Amt der NÖ Landesregierung, Abt. Gebäudeverwaltung, Amtsdruckerei, St. Pölten • Bilder: Cover shutterstock; Illustrationen Freepik • Stand: Juni 2023

AMT DER NÖ LANDESREGIERUNG
ABTEILUNG ARBEITSMARKT



DER NÖ WEITER- BILDUNGSS- CHECK.

Macht berufliche
(Weiter-)Bildung
fast gratis, aber
nicht umsonst.

www.arbeitsland-noe.at

JETZT BERUFS-ABSCHLUSS ODER WEITERBILDUNG MACHEN!

- » Holen Sie Ihren **beruflichen Abschluss** (z.B. Lehrabschluss) nach!
- » Nutzen Sie die Möglichkeit einer **Weiterbildung** bzw. **Umschulung** für eine bessere berufliche Qualifikation und **mehr Chancen am Arbeitsmarkt!**

DAS LAND NÖ UND DER EUROPÄISCHE SOZIALFONDS ...

- » fördern **bis zu 90 % der Kurskosten** in einer **Gesamthöhe** von **bis zu EUR 3.000,-**
- » rechnen direkt mit dem Bildungsinstitut ab (**keine Vorfinanzierung** notwendig)



WELCHE ERWERBSTÄTIGEN KOMMEN IN FRAGE?

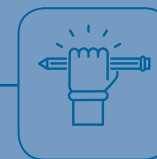
DER NÖ WEITERBILDUNGSSCHECK WARTET AUF SIE, WENN SIE ...

- » **beschäftigt sind**, d.h. als Arbeitnehmerin oder Arbeitnehmer bzw. als Ein-Personen-Unternehmen tätig sind
- » seit **mind. 6 Monaten in NÖ wohnen**
- » **maximal** einen **Pflichtschulabschluss** haben
- » als **Hilfskraft** mit einem in Österreich **nicht anerkanntem beruflichen Abschluss** arbeiten
- » **kein Geld** vom **AMS** erhalten
- » einen **Bildungsplan** für die berufliche Weiterbildung (NÖ Bildungsberatung) haben
- » die **Ausbildung** bei einem **zertifizierten Institut** (CERT Ö oder CERT NÖ) machen

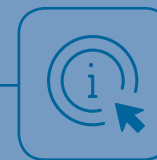
WIE KOMME ICH ZU EINEM BILDUNGSPLAN?



Vereinbaren Sie im Vorfeld des Kurses einen **kostenlosen Beratungstermin** bei einer der **niederösterreichweiten Bildungsberatungsstellen**.



Wir **unterstützen** Sie bei der **Planung** Ihrer **beruflichen (Weiter-)Bildung** und dem **Ausfüllen des Antrags**.



SIE FINDEN UNS UNTER:
www.bildungsberatung-noe.at
02742/25025

WAS IST ZU TUN?

1 Frühestens **13 Wochen** und **spätestens 1 Tag** vor Kursbeginn: Antrag stellen

2 Der Antrag besteht aus:

- ONLINE-Antrag auf NÖ Weiterbildungsscheck:** ausgedruckt und unterschrieben
- Bildungsplan:** im Original und unterschrieben
- ESF-Stammdatenblatt:** im Original und unterschrieben
- Dienstgeberbestätigung und/oder Beschäftigungsnachweis** (z.B. aktueller Einkommensnachweis oder Gewerbeberechtigung, Sozialversicherungsdatenauszug etc.)

3 Nach dem Kurs legen Sie ein **Abschlusszeugnis** oder eine **Teilnahmebestätigung** vor. Die Förderung (90 % der Kurskosten, maximal EUR 3.000,-) wird **vom Land NÖ** nach **Bestätigung** eines **positiven Abschlusses** beziehungsweise der **Teilnahme** (mindestens 75 % Anwesenheitszeit) direkt mit der Bildungseinrichtung abgewickelt. Nur **10 %** der Kurskosten bzw. allfällige, die **maximale Förderung** von **EUR 3.000,-** übersteigende Kosten verrechnet die Bildungseinrichtung direkt mit Ihnen.

Gefördert werden Kurskosten **ab EUR 75,-**.