

Anhang

zur

BUDGETREDE

STATISTIKEN

INHALTSVERZEICHNIS

Themenbereich	Seite
<u>Voranschlag 2009</u>	
Budgetvolumen	1
Netto-Abgang	2
Schuldenentwicklung	3
Ausgabenbereiche im Voranschlag 2009	4
<u>Statistiken</u>	
Maastricht-Ergebnis	5
Budgetvolumen im Voranschlag	6
Brutto-Abgang	7
Netto-Abgang	8
Schuldenstand	9
Maastricht-Schulden in Relation zum Einnahmenvolumen	10
Zinsen für Maastricht-Schulden im Rechnungsabschluss	12
Pro-Kopf-Verschuldung in Niederösterreich	13
Pflicht- / Ermessensausgaben im Voranschlag	14
Personal- und Sachaufwand	16
Personalaufwand: Verwaltung / Landeslehrer	17
Personalaufwand: Hoheits- Wirtschaftsverwaltung und Landeslehrer	19
Dienstposten	20
Pensionen und sonstige Ruhebezüge	21
Ertragsanteile und Bedarfszuweisungen	22

BUDGETVOLUMEN

in Millionen Euro

	2008	2009	+ / -	
Ausgaben	6.601,3	7.029,9	+428,6	6,5%
Einnahmen (ohne Schuldaufnahme)	6.256,3	6.750,9	+494,6	7,9%
Brutto-Abgang	345,0	279,0	-66,0	-19,1%

NETTO – ABGANG

in Millionen Euro

	2008	2009	+ / -	
Brutto-Abgang	345,0	279,0	-66,0	-19,1%
abzüglich Tilgung von Finanzschulden	68,3	49,2	-19,1	-28,0%
Netto-Abgang	276,7	229,8	-46,9	-17,0%

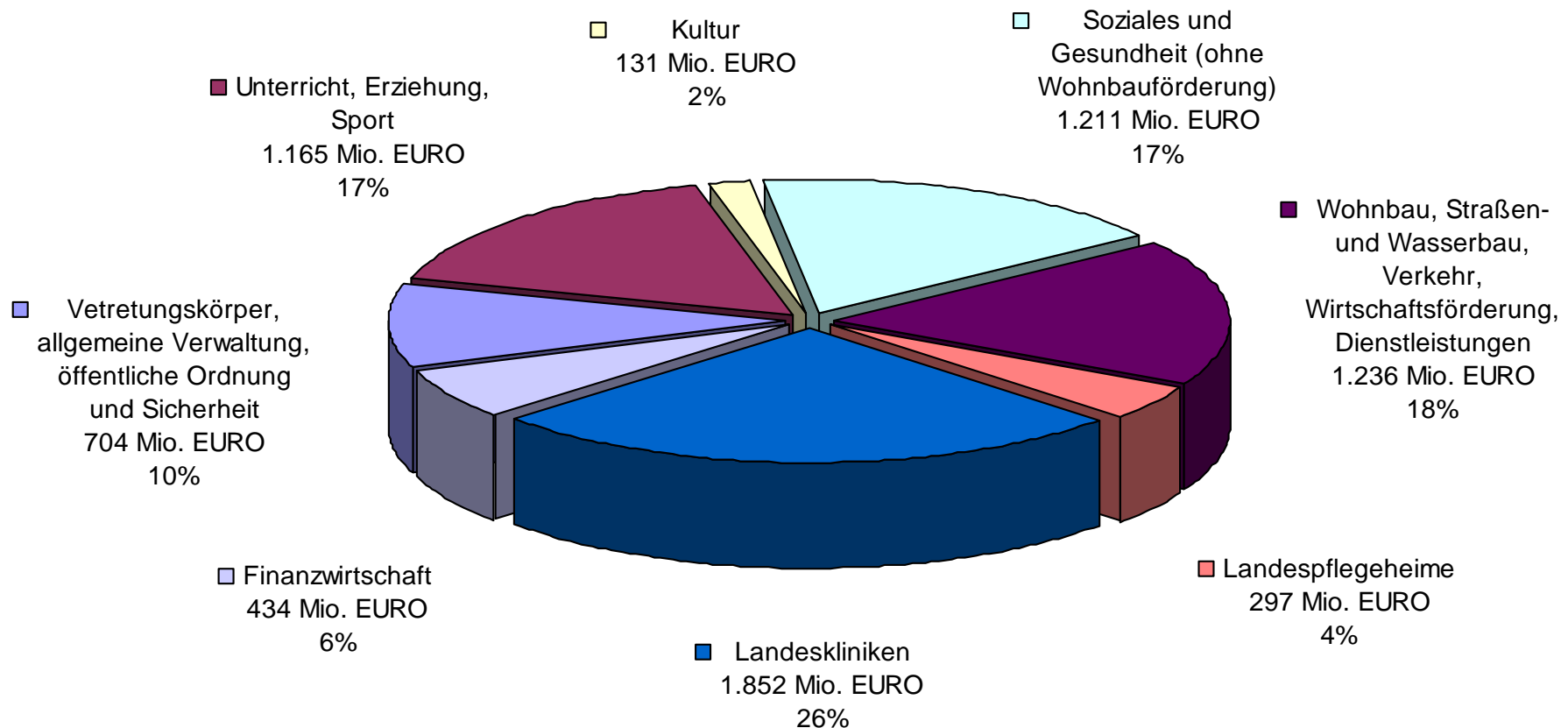
SCHULDENENTWICKLUNG

in Millionen Euro

	2008	2009	+ / -	
Darlehen	1.610,8	1.629,4	+18,6	1,2%
Darlehen für Landeskliniken	976,9	1.109,5	+132,6	13,6%
Finanzschulden	2.587,7	2.738,9	+151,2	5,8%
Innere Anleihen	1.211,2	1.294,2	+83,0	6,9%
Innere Anleihen für Landeskliniken	125,3	120,9	-4,4	-3,5%
Innere Anleihen für Landespflegeheime	20,7	20,7	+0,0	0,0%
GESAMTSCHULDEN	3.944,9	4.174,7	+229,8	5,8%

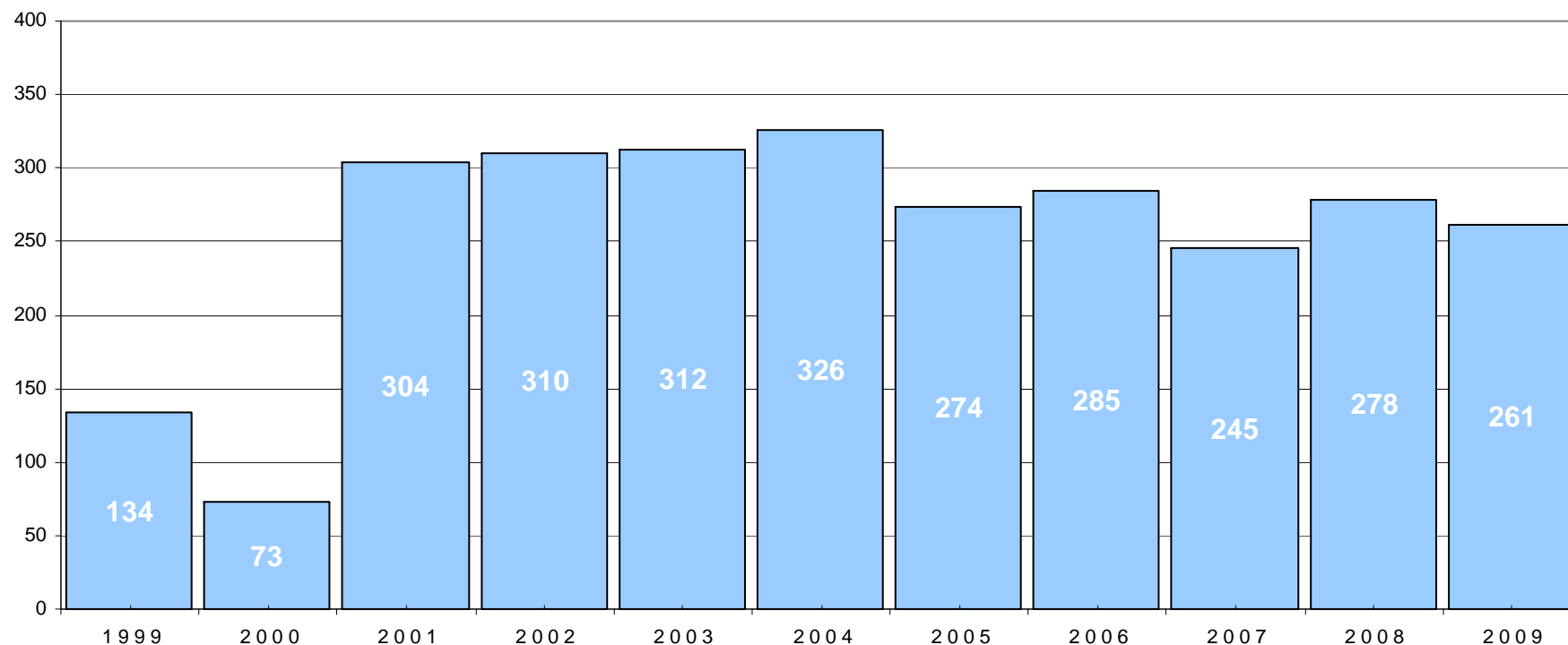
Ausgabenbereiche im Voranschlag 2009

in Millionen Euro



MAASTRICHT - ERGEBNIS

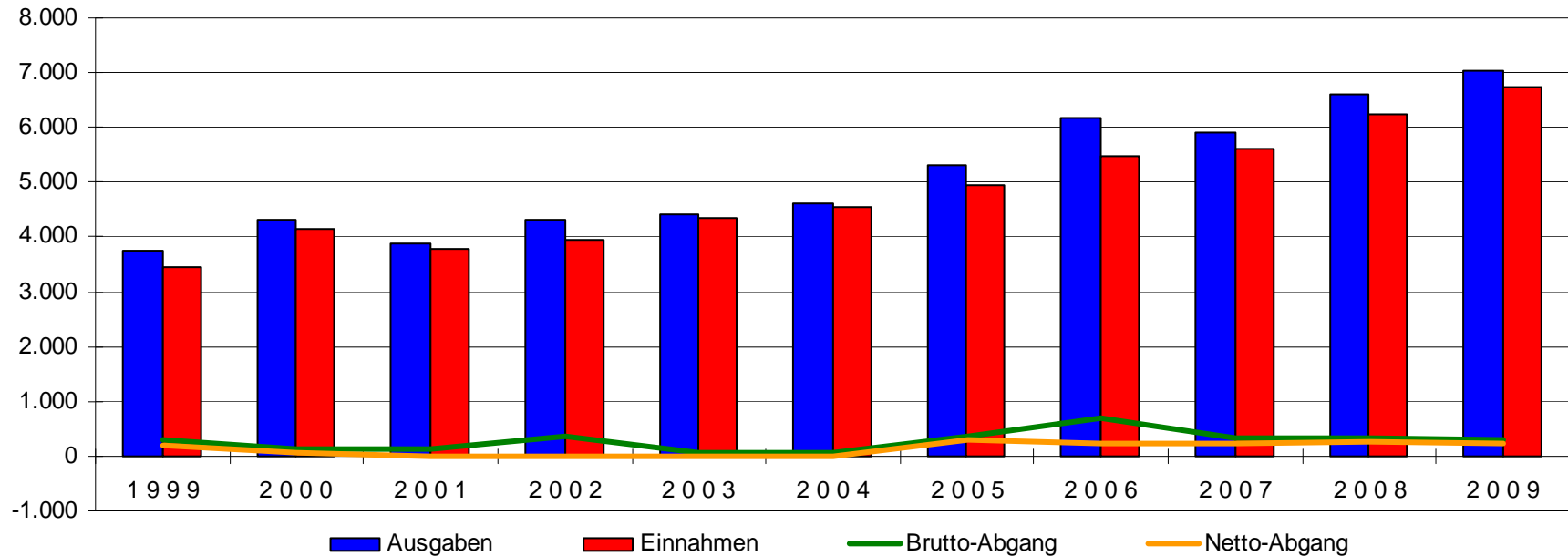
in Millionen Euro



	1999	2000	2001	2002	2003	2004	2005	2006	2007	2008	2009
	Rechnungsabschluss									Voranschlag	
Maastricht Ergebnis	134	73	304	310	312	326	274	285	245	278	261

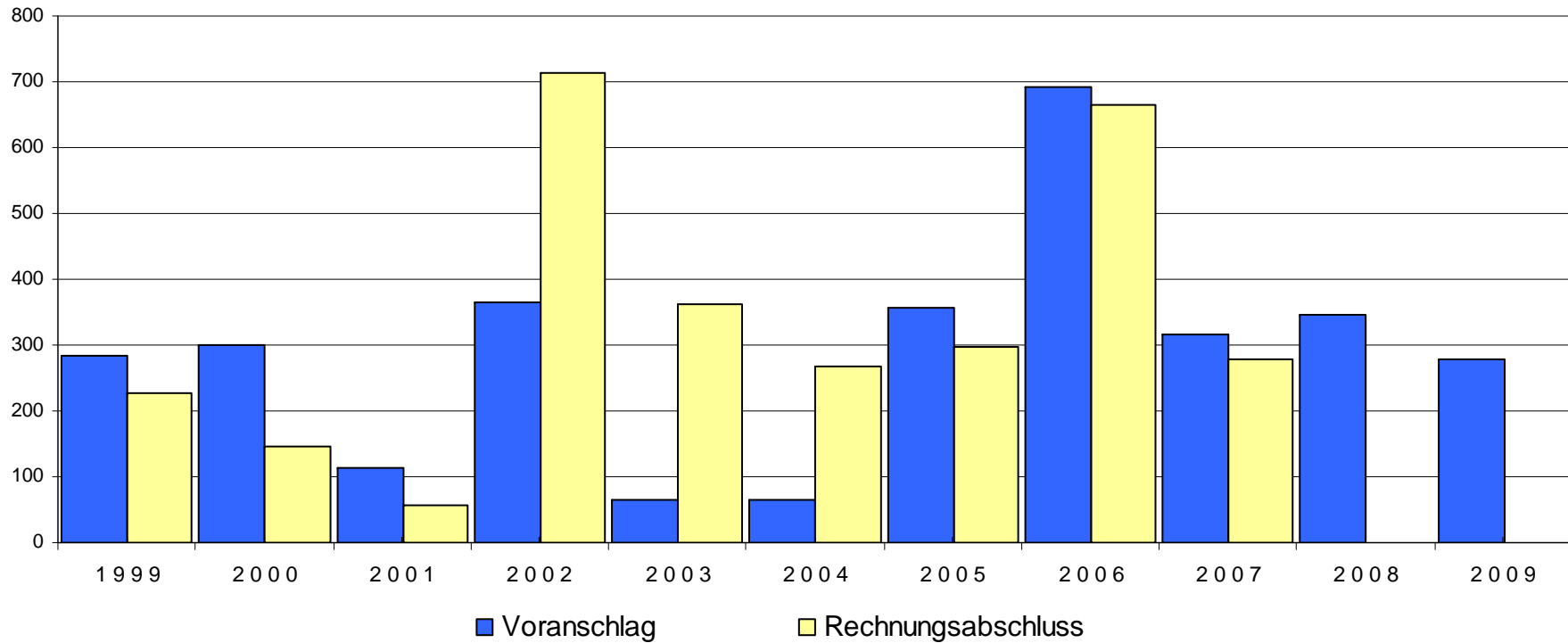
BUDGETVOLUMEN IM VORANSCHLAG

in Millionen Euro



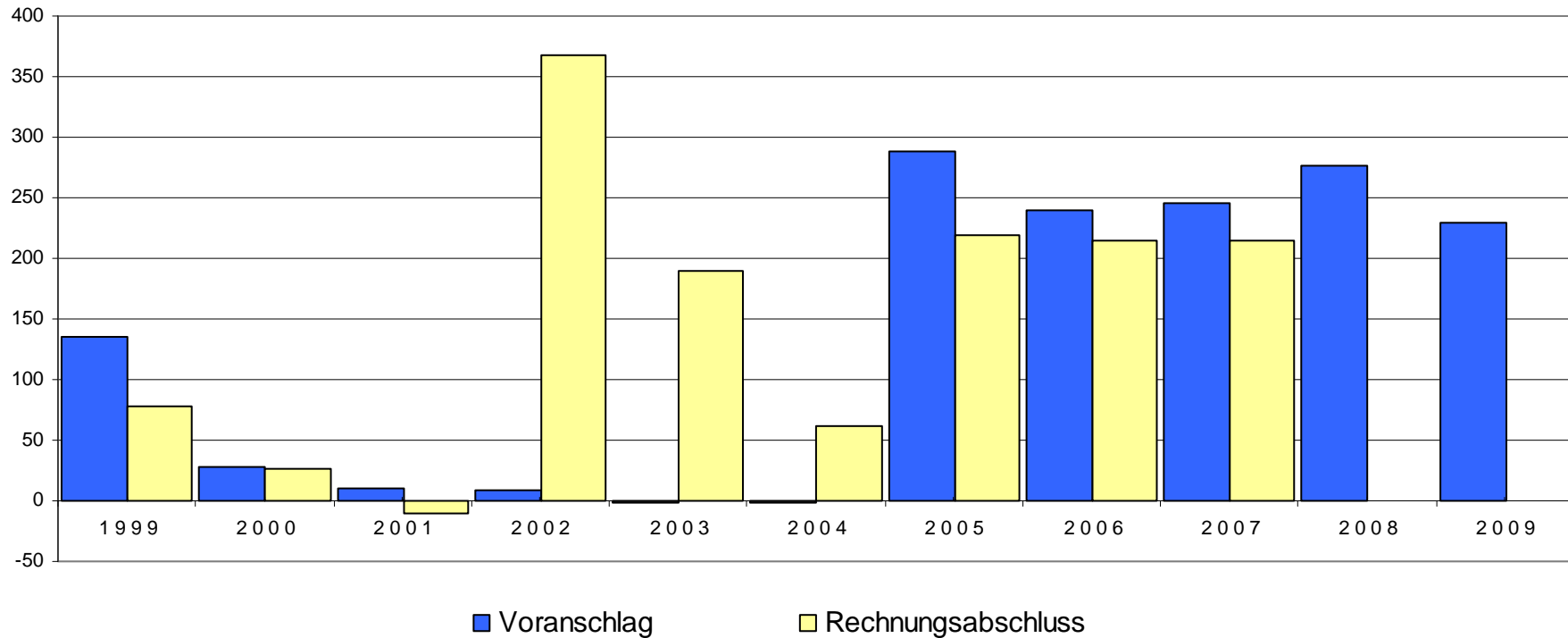
	1999	2000	2001	2002	2003	2004	2005	2006	2007	2008	2009
Ausgaben	3.739	4.304	3.895	4.303	4.414	4.613	5.310	6.170	5.923	6.601	7.030
Einnahmen	3.455	4.159	3.781	3.937	4.350	4.549	4.953	5.477	5.606	6.256	6.751
Brutto-Abgang	284	145	114	366	64	64	357	693	317	345	279
Tilgung	81	81	103	357	65	64	69	452	72	68	49
Netto-Abgang	203	64	11	9	-1	-1	288	240	245	277	230

BRUTTO - ABGANG in Millionen Euro



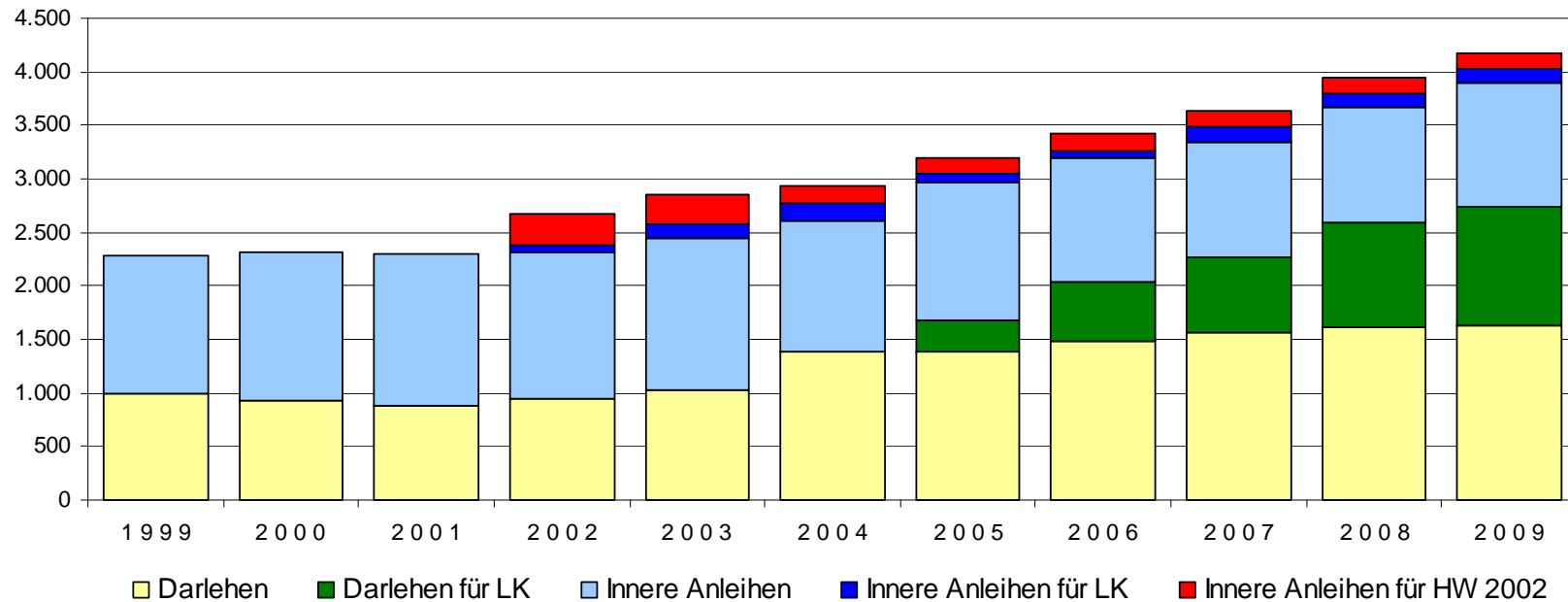
	1999	2000	2001	2002	2003	2004	2005	2006	2007	2008	2009
Voranschlag	284	299	114	366	64	64	357	693	316	345	279
Rechnungsabschluss	227	145	56	714	363	267	296	664	279		

NETTO - ABGANG in Millionen Euro



	1999	2000	2001	2002	2003	2004	2005	2006	2007	2008	2009
Voranschlag	136	28	11	9	-1	-1	288	240	245	277	230
Rechnungsabschluss	78	27	-10	367	190	62	219	215	214	214	214

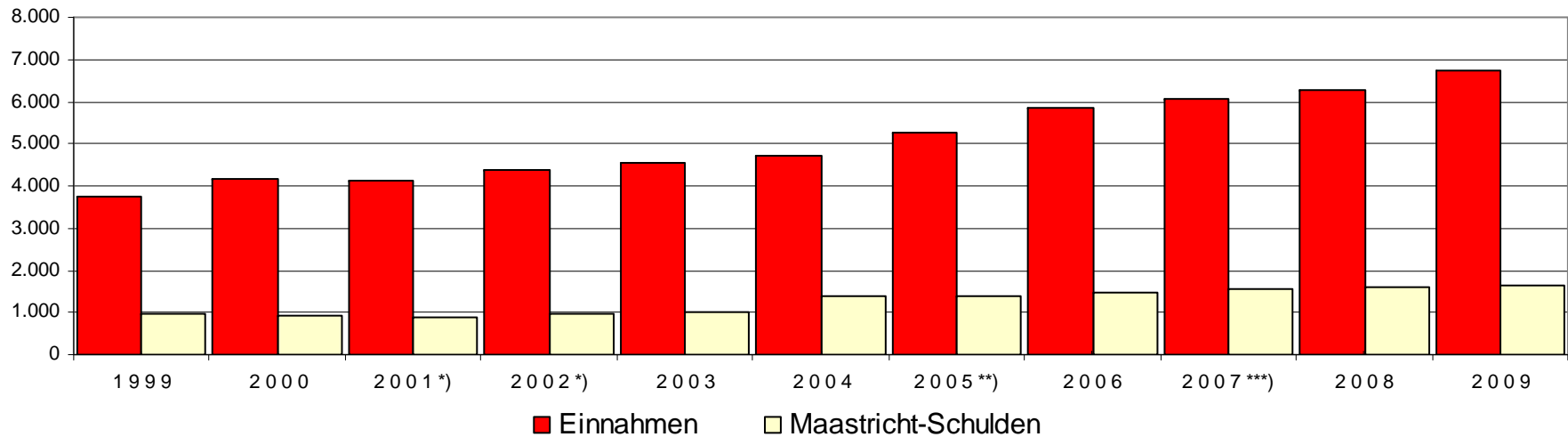
SCHULDENSTAND in Millionen Euro



	1999	2000	2001	2002	2003	2004	2005	2006	2007	2008	2009
Darlehen	987	931	885	950	1.031	1.380	1.381	1.484	1.569	1.611	1.630
Darlehen für LK							299	559	702	977	1.109
Innere Anleihen	1.297	1.380	1.416	1.372	1.422	1.221	1.283	1.160	1.078	1.078	1.161
Innere Anleihen für LK				56	115	174	81	66	134	125	121
Innere Anleihen für HW 2002				290	290	154	154	154	154	154	154
Summe	2.284	2.311	2.301	2.668	2.858	2.929	3.198	3.423	3.637	3.945	4.175

*) 2008: voraussichtlicher schließlicher Stand Ende 2008

Maastricht-Schulden in Relation zum Einnahmenvolumen in Millionen Euro



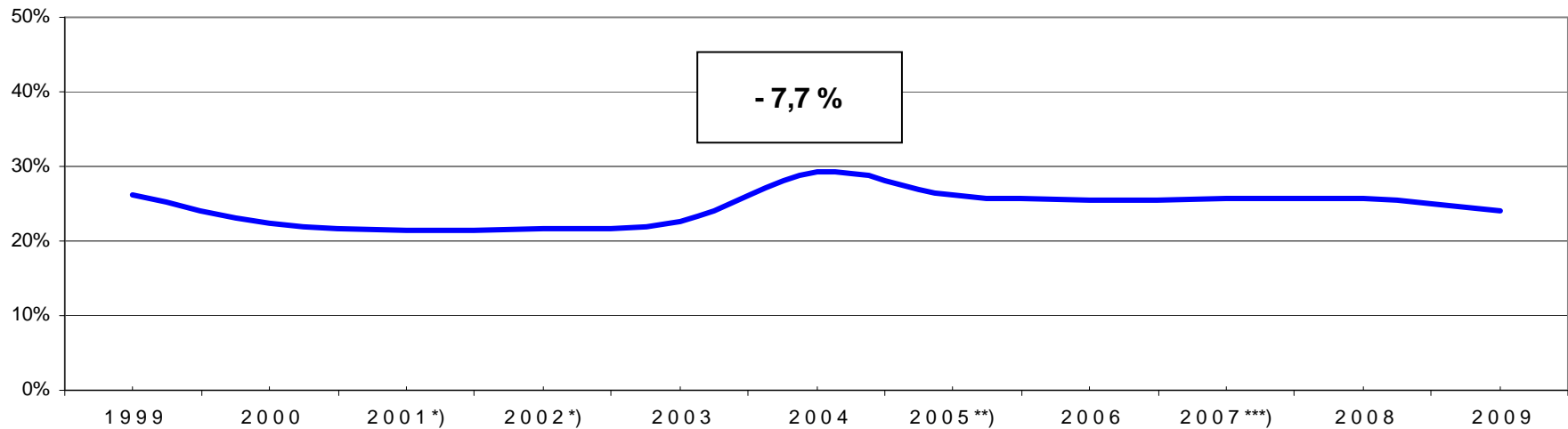
Jahr	1999	2000	2001 ^{*)}	2002 ^{*)}	2003	2004	2005 ^{**)}	2006	2007 ^{***)}	2008	2009
	Rechnungsabschluss									Voranschlag	
Einnahmen	3.762	4.159	4.131	4.379	4.558	4.699	5.276	5.841	6.081	6.256	6.751
Maastricht-Schulden	987	931	885	950	1.031	1.380	1.381	1.484	1.569	1.611	1.629
Anteil der Schulden am Einnahmenvolumen	26%	22%	21%	22%	23%	29%	26%	25%	26%	26%	24%

^{*)} 2001 u. 2002: ohne WBF-Verwertung von 2,4 Mrd€

^{**)} 2005: ohne Verkauf von Beteiligungen in der Höhe von 896 Mio€

^{***)} 2007: ohne WBF-Verwertung II von 1 Mrd€

Maastricht-Schulden in Relation zum Einnahmenvolumen in %



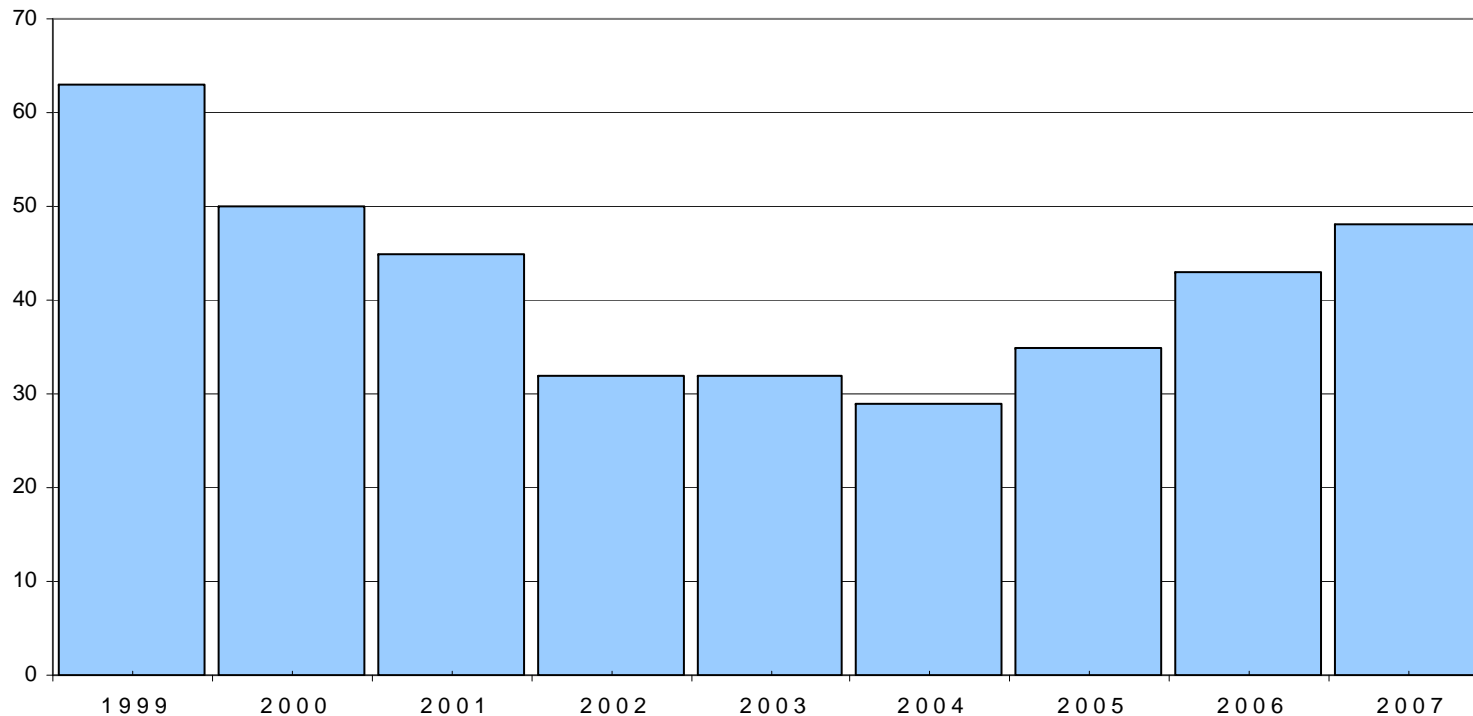
Jahr	1999	2000	2001 ^{*)}	2002 ^{*)}	2003	2004	2005 ^{**)}	2006	2007 ^{***)}	2008	2009
	Rechnungsabschluss									Voranschlag	
Einnahmen	3.762	4.159	4.131	4.379	4.558	4.699	5.276	5.841	6.081	6.256	6.751
Maastricht-Schulden	987	931	885	950	1.031	1.380	1.381	1.484	1.569	1.611	1.629
Anteil der Schulden am Einnahmenvolumen	26%	22%	21%	22%	23%	29%	26%	25%	26%	26%	24%

^{*)} 2001 u. 2002: ohne WBF-Verwertung von 2,4 Mrd€

^{**)} 2005: ohne Verkauf von Beteiligungen in der Höhe von 896 Mio€

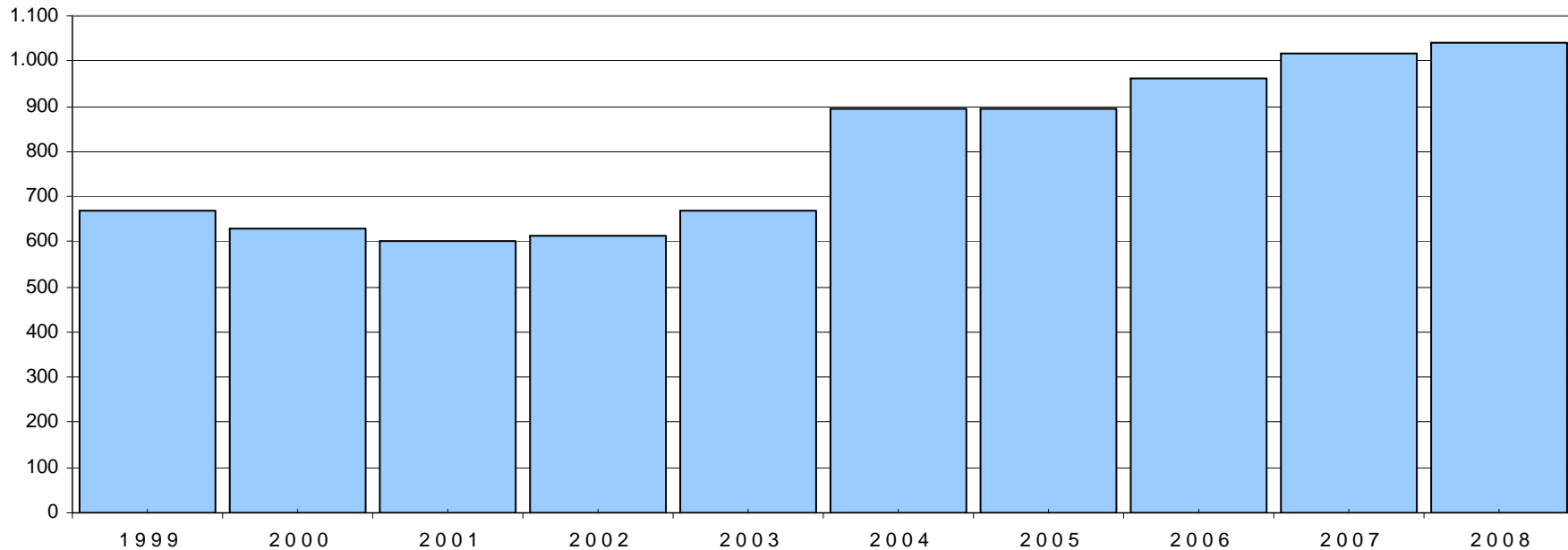
^{***)} 2007: ohne WBF-Verwertung II von 1 Mrd€

Zinsen für Maastricht-Schulden im Rechnungsabschluss in Millionen Euro



	1999	2000	2001	2002	2003	2004	2005	2006	2007
Zinsen für Darlehen	63	50	45	32	32	29	35	43	48

Pro-Kopf-Verschuldung in Niederösterreich in Euro

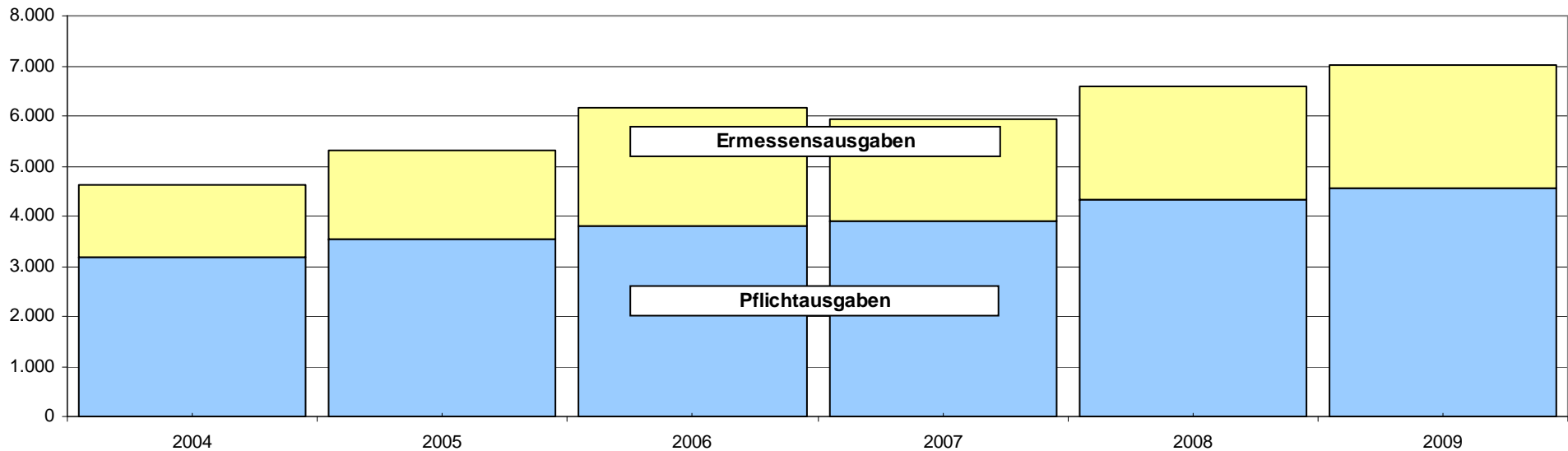


	1999	2000	2001	2002	2003	2004	2005	2006	2007	2008	2009
	Rechnungsabschluss									Voranschlag	
Niederösterreich	670	630	600	615	667	893	894	960	1.015	1.042	1.054
Einwohner ^{*)}	1.473.813			1.545.804							

^{*)} Bevölkerung Niederösterreichs: Volkszählung 1991: 1.473.813
Volkszählung 2001: 1.545.804

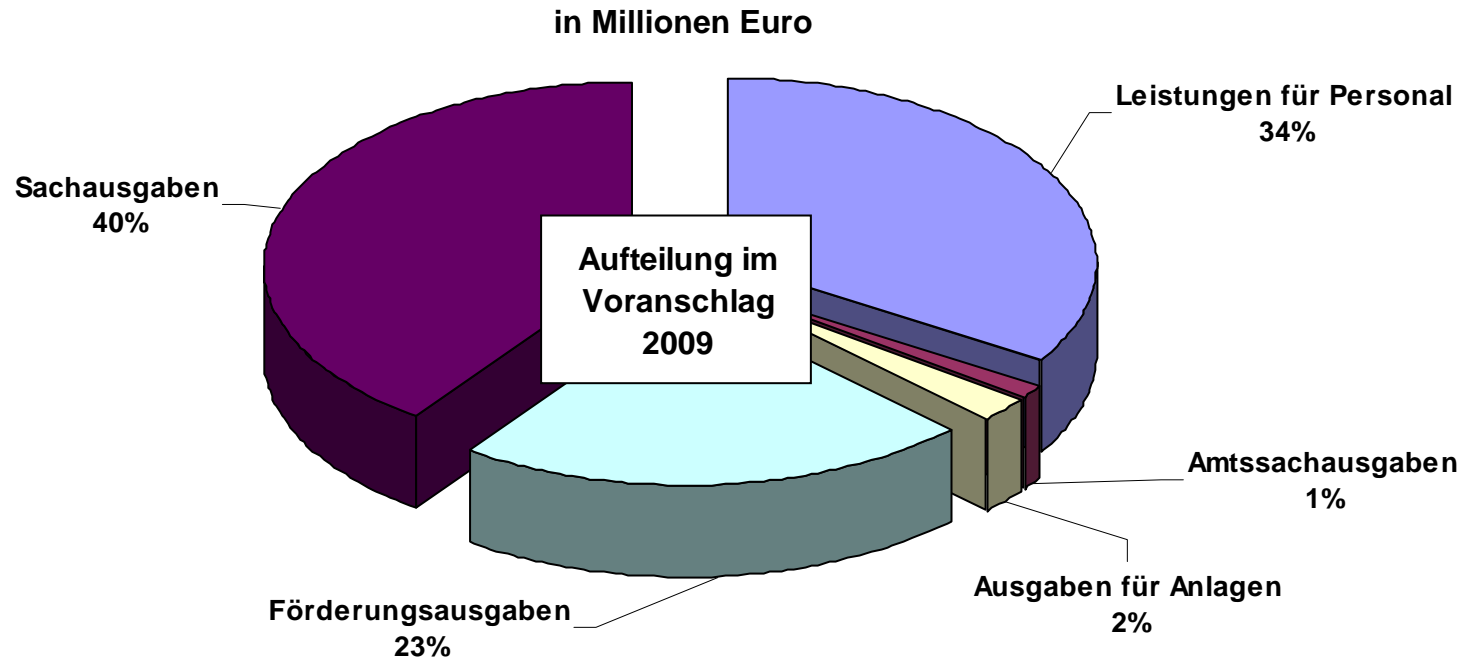
Pflichtausgaben / Ermessensausgaben im Voranschlag (1)

in Millionen Euro



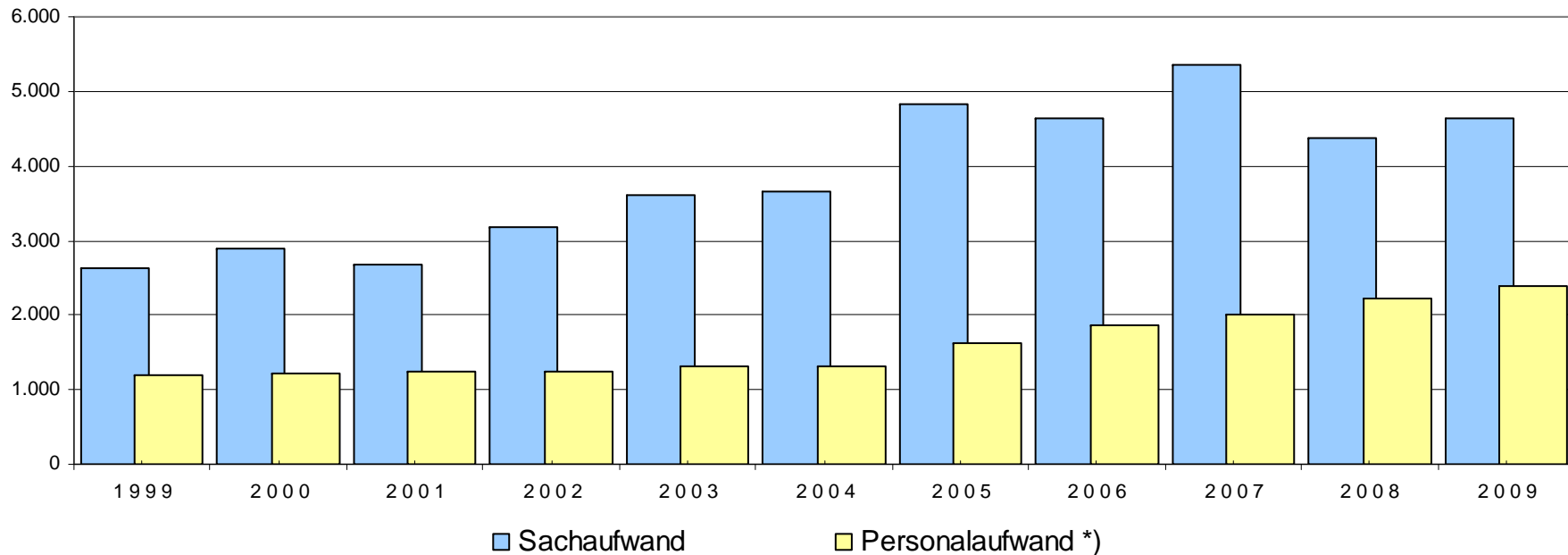
Jahr	2004		2005		2006		2007		2008		2009	
	Pflicht	Ermessen	Pflicht	Ermessen	Pflicht	Ermessen	Pflicht	Ermessen	Pflicht	Ermessen	Pflicht	Ermessen
Leistungen für Personal	1.356		1.642		1.847		1.950		2.231		2.382	
Amtssachausgaben		57		63		65		68		69		70
Ausgaben für Anlagen	0	80	0	125	0	146	0	148	0	156	0	161
Förderungsausgaben	953	554	919	614	940	637	923	562	965	609	971	628
Sachausgaben	858	755	973	975	1.016	1.519	1.016	1.256	1.128	1.443	1.194	1.624
Summe	3.167	1.446	3.534	1.777	3.803	2.367	3.889	2.034	4.324	2.277	4.547	2.483
Ordentl. Ausgaben	4.613		5.311		6.170		5.923		6.601		7.030	

Pflichtausgaben / Ermessensausgaben im Voranschlag (2) (finanzwirtschaftliche Gliederung)



Jahr	2004	%	2005	%	2006	%	2007	%	2008	%	2009	%
Leistungen für Personal	1.356	29,40%	1.642	30,92%	1.847	29,94%	1.950	32,92%	2.231	33,80%	2.382	33,88%
Amtssachausgaben	57	1,24%	63	1,19%	65	1,05%	68	1,15%	69	1,05%	70	1,00%
Ausgaben für Anlagen	80	1,73%	125	2,35%	146	2,37%	148	2,50%	156	2,36%	161	2,29%
Förderungsausgaben	1.507	32,67%	1.533	28,86%	1.577	25,56%	1.485	25,07%	1.574	23,84%	1.599	22,75%
Sachausgaben	1.613	34,97%	1.948	36,68%	2.535	41,09%	2.272	38,36%	2.571	38,95%	2.818	40,09%
Ordentliche Ausgaben	4.613	100,00%	5.311	100,00%	6.170	100,00%	5.923	100,00%	6.601	100,00%	7.030	100,00%

Personal- und Sachaufwand (1) (ordentlicher Haushalt) in Millionen Euro



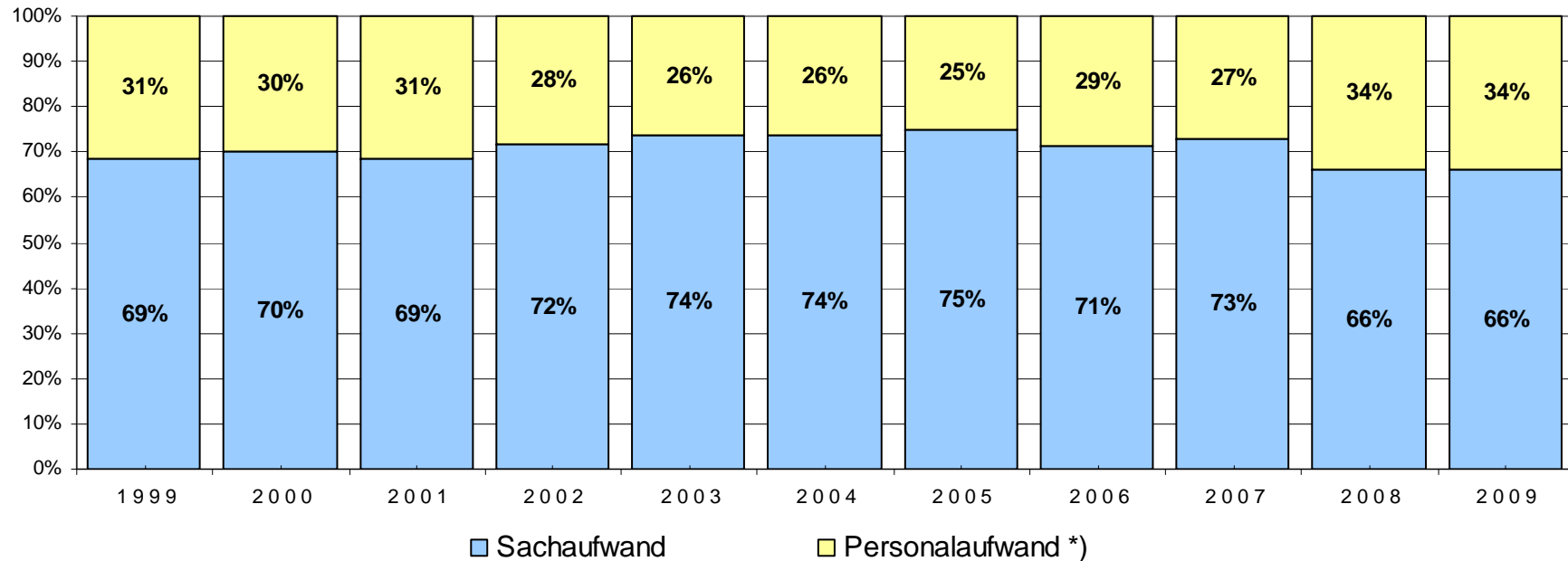
Jahr	1999	2000	2001	2002	2003	2004	2005	2006	2007	2008	2009
	Rechnungsabschluss									Voranschlag	
Personalaufwand *)	1.195	1.226	1.232	1.246	1.303	1.313	1.630	1.859	2.017	2.231	2.382
Sachaufwand	2.620	2.885	2.684	3.190	3.618	3.653	4.838	4.647	5.355	4.370	4.648
Ordentl. Ausgaben	3.815	4.111	3.916	4.436	4.921	4.966	6.468	6.506	7.372	6.601	7.030

*) inkl. Landeslehrer

Personal- und Sachaufwand (2)

(ordentlicher Haushalt)

in Millionen Euro

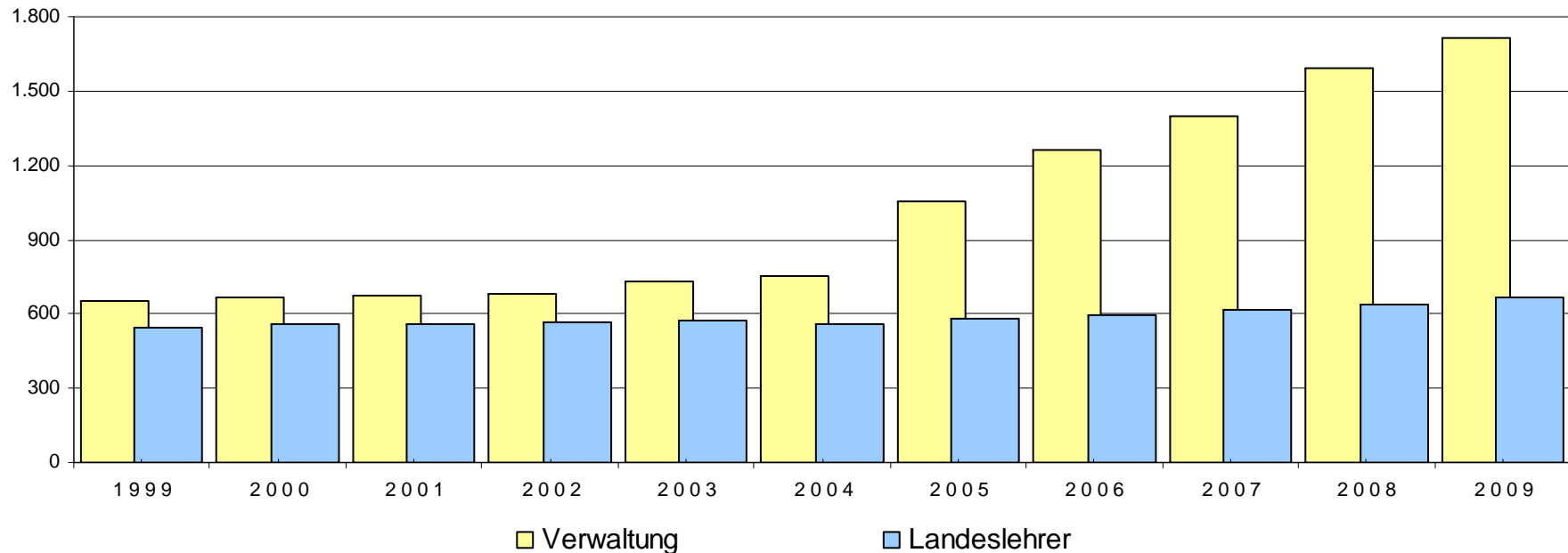


Jahr	1999	2000	2001	2002	2003	2004	2005	2006	2007	2008	2009
	Rechnungsabschluss									Voranschlag	
Personalaufwand *)	31%	30%	31%	28%	26%	26%	25%	29%	27%	34%	34%
Sachaufwand	69%	70%	69%	72%	74%	74%	75%	71%	73%	66%	66%
Ordentl. Ausgaben	100%	100%	100%	100%	100%	100%	100%	100%	100%	100%	100%

*) inkl. Landeslehrer

Personalaufwand (1) Verwaltung / Landeslehrer

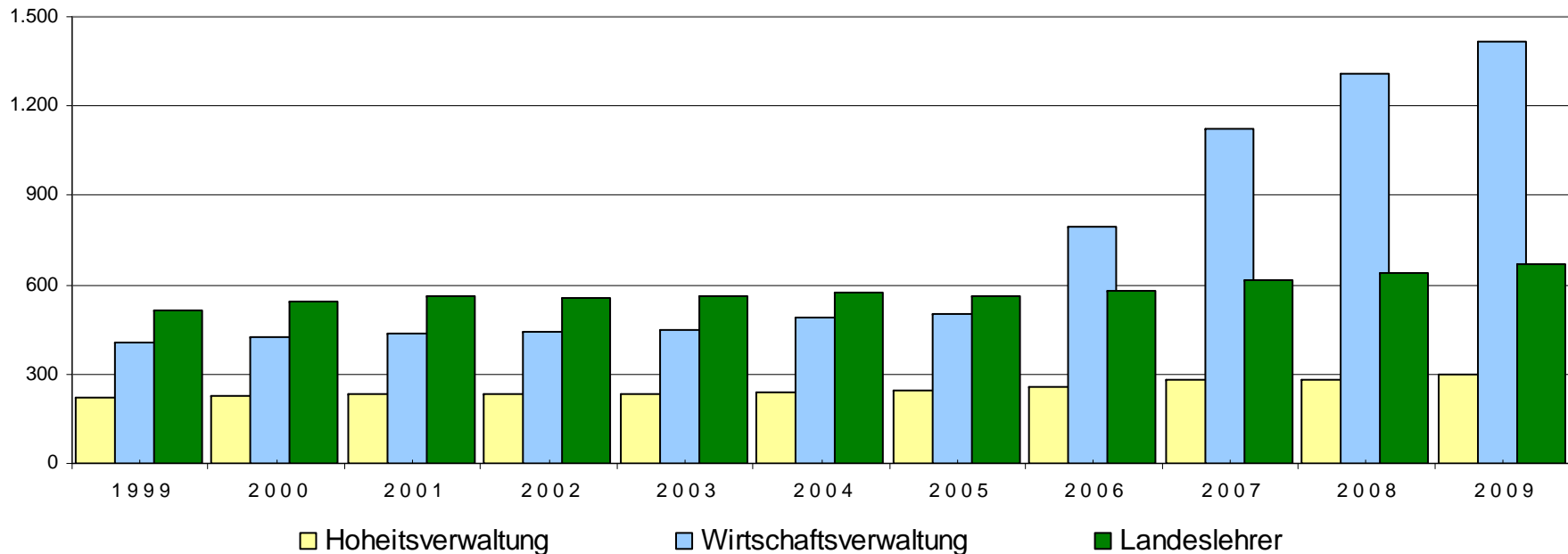
in Millionen Euro



Jahr	1999	2000	2001	2002	2003	2004	2005	2006	2007	2008	2009
	Rechnungsabschluss										Voranschlag
Verwaltung	651	666	675	683	732	752	1.052	1.262	1.401	1.591	1.715
Landeslehrer	544	560	557	563	571	561	578	597	616	640	667
Personalaufwand	1.195	1.226	1.232	1.246	1.303	1.313	1.630	1.859	2.017	2.231	2.382

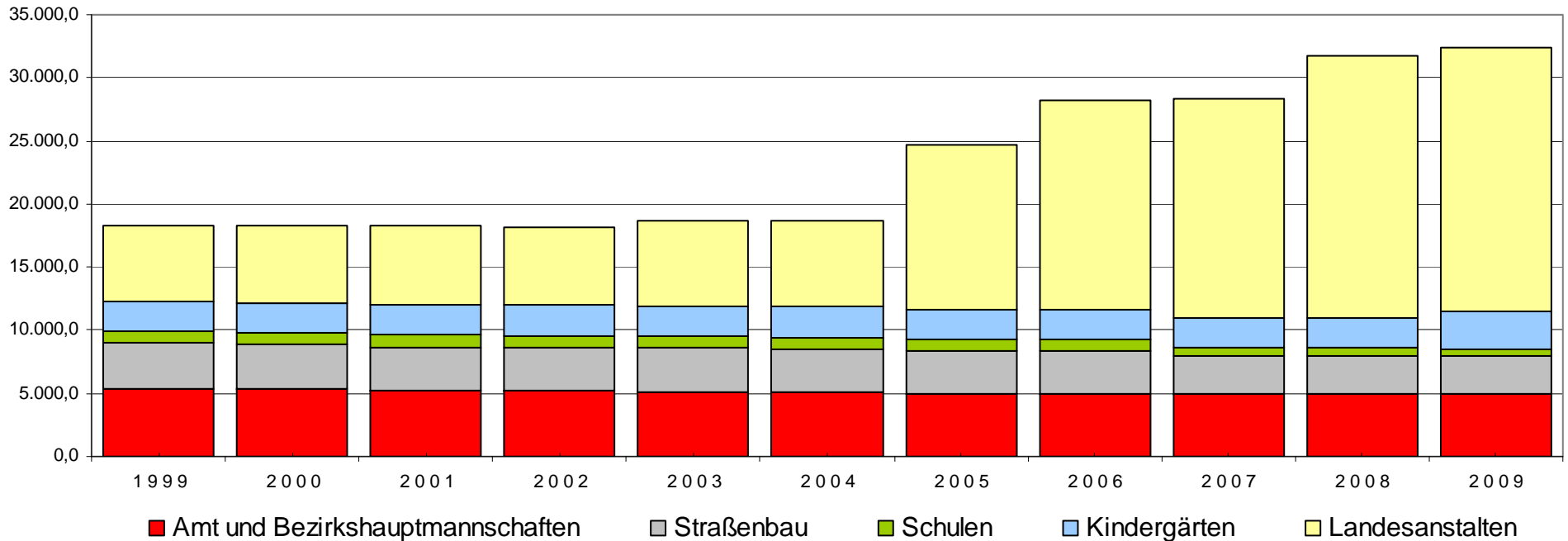
*) inkl. Landeslehrer

Personalaufwand (2) Hoheits-, Wirtschaftsverwaltung und Landeslehrer in Millionen Euro



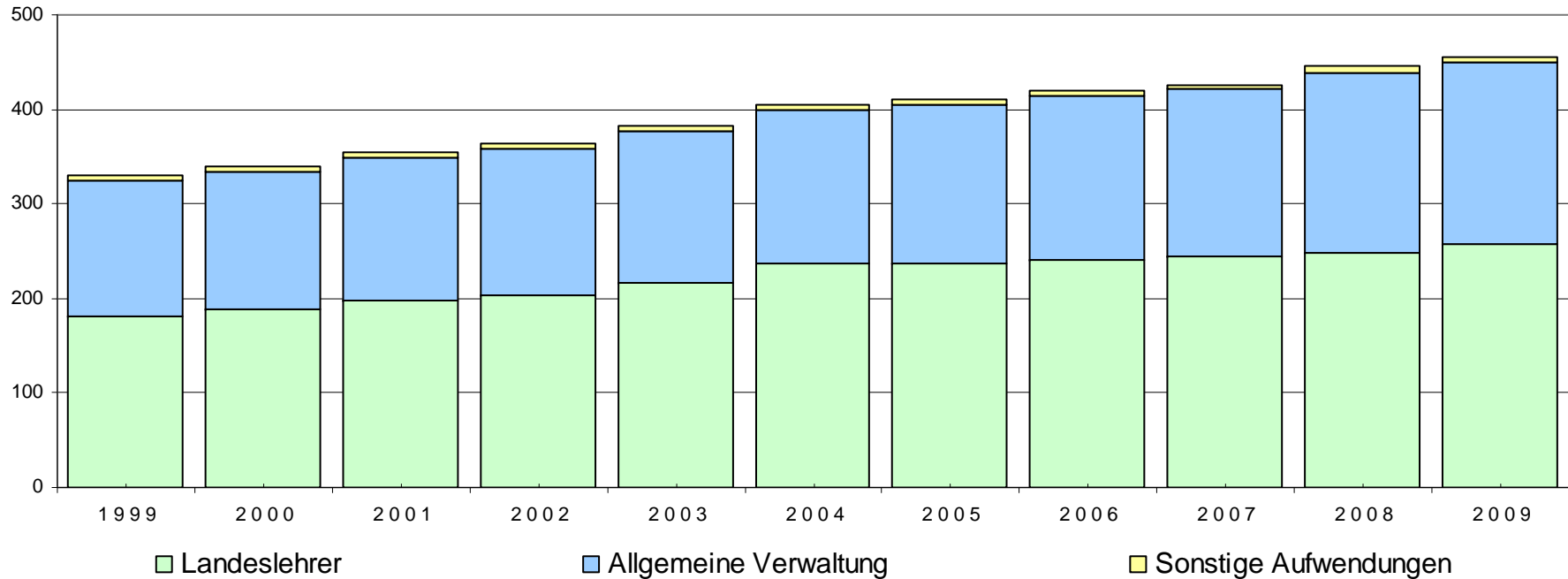
Jahr	1999	2000	2001	2002	2003	2004	2005	2006	2007	2008	2009
	Rechnungsabschluss									Voranschlag	
Hoheitsverwaltung	221	228	231	234	235	242	248	255	278	283	299
Wirtschaftsverwaltung	404	422	435	441	448	490	504	797	1.123	1.308	1.416
Landeslehrer	516	544	560	557	563	571	561	578	616	640	667
Personalaufwand	1.142	1.195	1.226	1.232	1.246	1.303	1.313	1.630	2.017	2.231	2.382

Dienstposten (nur Hoheits- und Wirtschaftsverwaltung)



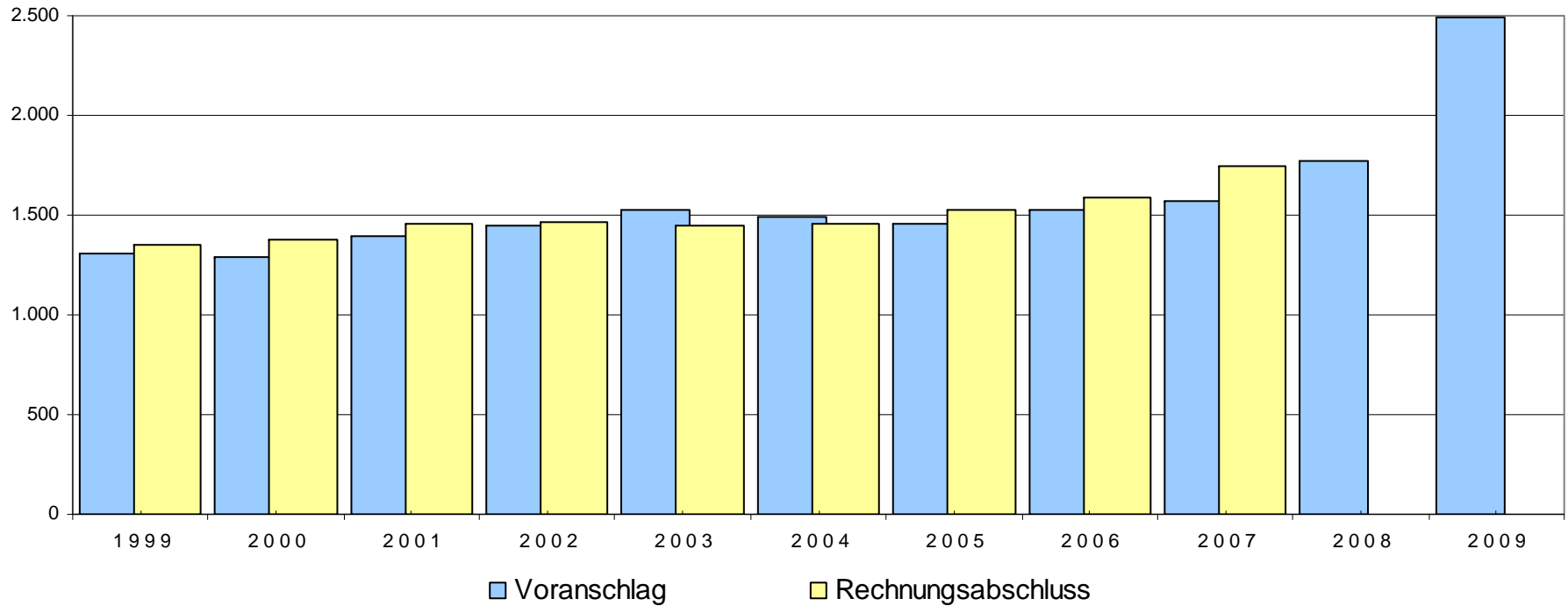
Jahr	1999	2000	2001	2002	2003	2004	2005	2006	2007	2008	2009
Amt und Bezirkshauptmannschaften	5.406,0	5.350,0	5.238,0	5.175,5	5.140,5	5.087,5	5.026,5	4.991,0	4.950,5	4.935,0	4.929,0
Straßenbau	3.541,0	3.484,0	3.437,5	3.438,5	3.436,0	3.421,0	3.380,5	3.361,5	3.011,5	3.010,5	3.008,0
Schulen	951,5	951,0	956,0	951,5	942,5	935,0	922,5	913,0	620,0	619,5	614,0
Kindergärten	2.323,0	2.354,0	2.389,0	2.426,0	2.426,0	2.406,0	2.355,0	2.355,0	2.355,0	2.459,0	2.894,0
Landesanstalten	6.122,5	6.190,0	6.208,5	6.184,0	6.753,0	6.776,0	13.027,0	16.580,5	17.378,5	20.758,5	20.934,0
GESAMTSUMME	18.344,0	18.329,0	18.229,0	18.175,5	18.698,0	18.625,5	24.711,5	28.201,0	28.315,5	31.782,5	32.379,0

Pensionen und sonstige Ruhebezüge in Millionen Euro



Jahr	1999	2000	2001	2002	2003	2004	2005	2006	2007	2008	2009
	Rechnungsabschluss									Voranschlag	
Landeslehrer	181	189	198	204	216	237	237	240	245	249	257
Allgemeine Verwaltung	144	146	150	154	160	162	168	174	176	190	192
Sonstige Aufwendungen	5	5	6	6	6	6	5	5	5	6	6
Gesamtsumme	330	340	354	364	382	405	410	419	426	445	455

Ertragsanteile und Bedarfszuweisungen in Millionen Euro



Jahr	1999	2000	2001	2002	2003	2004	2005	2006	2007	2008	2009
Voranschlag	1.304	1.290	1.395	1.449	1.530	1.491	1.452	1.524	1.571	1.775	2.492
Rechnungsabschluss	1.353	1.376	1.457	1.463	1.446	1.453	1.527	1.587	1.742		
Differenz VA / RA	+49	+86	+62	+14	-84	-38	+75	+63	+171		