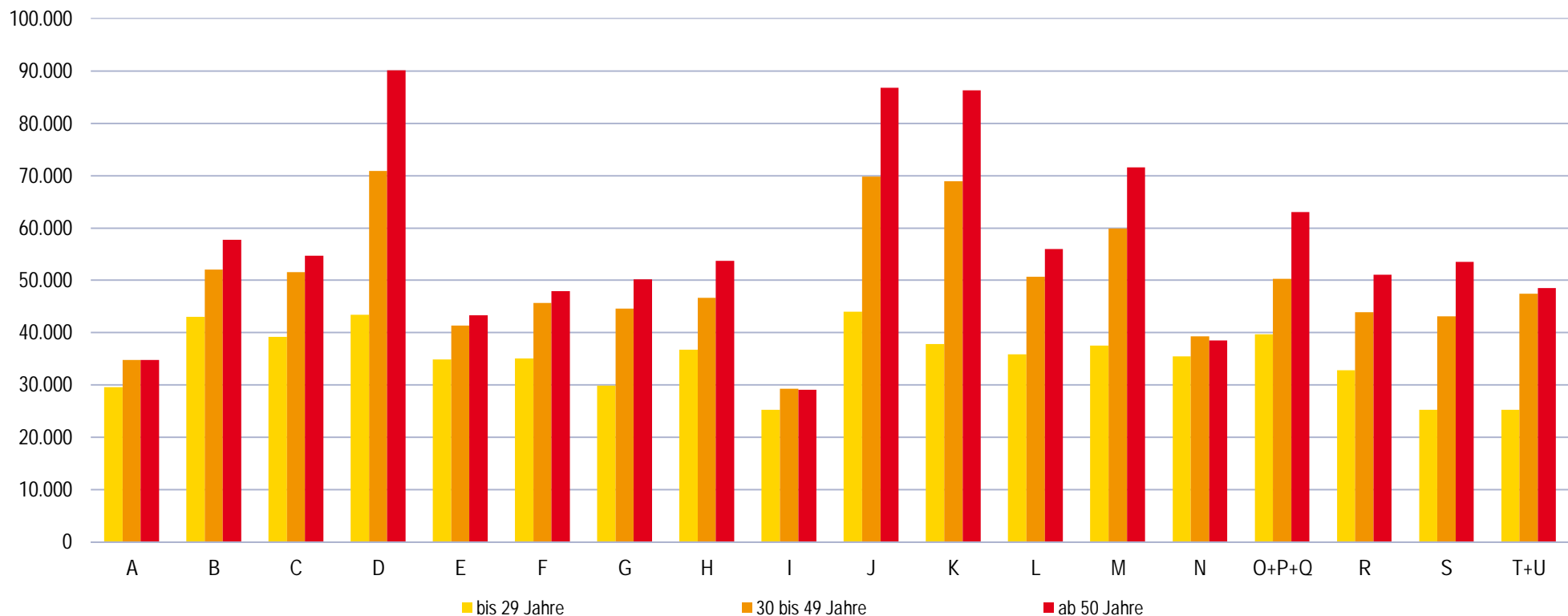


Brutto-Jahresbezüge (Median) der Arbeitnehmenden 2022 nach Alter und ÖNACE-Abschnitten in NÖ



A: Land- und Forstwirtschaft, Fischerei
 B: Bergbau und Gewinnung von Steinen und Erden
 C: Herstellung von Waren
 D: Energieversorgung
 E: Wasserversorgung; Abwasser- und Abfall-
 entsorgung, Beseitigung von Umweltverschmutzungen
 F: Bau
 G: Handel; Instandhaltung und Reparatur von
 Kraftfahrzeugen
 H: Verkehr und Lagerei
 I: Beherbergung und Gastronomie

J: Information und Kommunikation
 K: Erbringung von Finanz- und Versicherungsdienstleistungen
 L: Grundstücks- und Wohnungswesen
 M: Freiberufliche, wissenschaftliche und technische
 Dienstleistungen
 N: Sonstige wirtschaftliche Dienstleistungen
 O: Öffentliche Verwaltung, Verteidigung,
 Sozialversicherungen
 P: Erziehung und Unterricht

Q: Gesundheits- und Sozialwesen
 R: Kunst, Unterhaltung und Erholung
 S: Sonstige Dienstleistungen
 T: Private Haushalte mit Hauspersonal; Herstellung von
 Waren und Erbringung von Dienstleistungen
 durch private Haushalte für den Eigenbedarf
 ohne ausgeprägten Schwerpunkt
 U: Exterritoriale Organisationen und Körperschaften

Anmerkung: Ganzjährige Bezüge (Median in €) der Vollbeschäftigten 2022

Quelle: Statistik Austria, Lohnsteuerstatistik 2022